

Úspěšné nasazení systému MSSl pro sběr a analýzu výrobních dat ve společnosti ASSA ABLOY

Zatímco většina firem o Industry 4.0 pouze hovoří, naše společnost již několik let tato řešení úspěšně realizuje v praxi. Svědčí o tom jeden z našich dokončených SW projektů ve strojírenském výrobním závodě ASSA ABLOY Opening Solutions CZ s.r.o. v Rychnově nad Kněžnou.

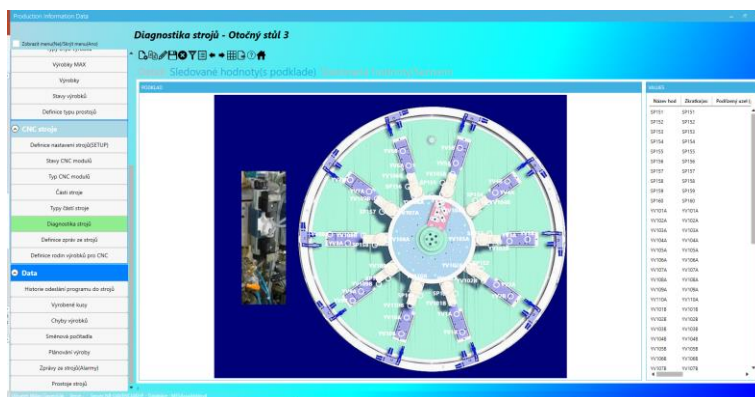
Výrobní závod společnosti ASSA Abloy v Rychnově nad Kněžnou je veřejnosti znám jako jeden z nejvýznamnějších dodavatelů cylindrických vložek, visacích zámků, elektromechanických systémů a chytrých zámků na trhu.

Jako každá společnost na trhu, tak i ASSA ABLOY se snaží svou výrobu maximálně zefektivnit a zabezpečit ji proti neplánovaným výpadkům. S tímto požadavkem byla oslovena naše společnost za účelem navrhnutí SW řešení, které bude schopno realizovat zmíněné záměry.

Samotná výroba jednotlivých dílčích částí finálního výrobku je prováděna na spolehlivých CNC centrech FANUC. S ohledem na tuto skutečnost jsme se rozhodli použít MSSl jako spolehlivý nástroj pro sběr výrobních dat a řízení výroby.

Tato praktická realizace zmíněného SW řešení spočívala v implementaci SW modulu pro komunikaci a diagnostiku CNC zařízení. Klíčovou vlastností zmíněného SW modulu je možnost vzdáleného přehrávání obráběcích programů jednotlivých CNC strojů daného obráběcího centra. Kromě této vlastnosti má uživatel také k dispozici možnost obráběcí programy přímo editovat či vytvářet nové, a to v tomto konkrétním případě slučováním již existujících dílčích obráběcích programů.

Další implementovanou funkcionalitou našeho řešení na základě požadavku zákazníka je modul diagnostiky CNC řízení. Toto řešení umožňuje přehledné vyhodnocení poruchovosti dílčích celků jednotlivých CNC zařízení, spolu se zaznamenáním četnosti výskytu jednotlivých druhů poruch v čase. To vše předkládá uživateli v přehledné grafické podobě ve formě trendů a tabulek.



Obr.1) Přehled diagnostických nástrojů CNC centra

Úspěšná realizace tohoto SW řešení probíhala za plného provozu dotčených výrobních zařízení v úzké součinnosti s určenými pracovníky výrobního závodu.

Zpracoval:

Bc. Milan Gavenčíák

email: gavenciak@accs.cz